

**CÔNG TY CỔ PHẦN HANEL  
XÓP NHỰA**

**CỘNG HOÀ XÃ HỘI CHỦ NGHĨA VIỆT NAM  
Độc lập - Tự do - Hạnh phúc**

*Hà Nội, ngày 20 tháng 3 năm 2018*

**BÁO CÁO THƯỜNG NIÊN  
CÔNG TY CỔ PHẦN HANEL XÓP NHỰA  
Năm 2017**

**I. Thông tin chung:**

**1. Thông tin khái quát:**

Tên giao dịch: Công ty cổ phần Hanel xốp nhựa.

Giấy chứng nhận đăng ký doanh nghiệp số: 0100738312 (đăng ký thay đổi lần thứ 7) do sở kế hoạch đầu tư thành phố Hà Nội cấp ngày 12 tháng 05 năm 2016.

Tên tiếng anh: Hanel plastics joint stock company.

Vốn điều lệ: 50.000.000.000 đ (Năm mươi tỷ đồng).

Vốn đầu tư của chủ sở hữu: 50.000.000.000 đ (Năm mươi tỷ đồng)

Địa chỉ: B15, đường CN 6, khu CN Sài Đồng B, Long Biên, Hà Nội.

Điện thoại: 0243.8753213

Fax: 0243.8752436

Email: [info@hanelplastics.com.vn](mailto:info@hanelplastics.com.vn)

Website: [www.hanelplastics.com.vn](http://www.hanelplastics.com.vn)

Mã cổ phiếu: HNP (upcom)

*Quá trình hình thành và phát triển*

Công ty cổ phần Hanel xốp nhựa (sau đây viết tắt là Hanel Plastics) được thành lập ngày 09/12/1994, là một trong những Công ty cổ phần được thành lập sớm nhất tại thành phố Hà Nội theo quy định của Luật Công ty 1990. Vốn điều lệ ban đầu của Công ty là 5.5 tỷ đồng.

Đến nay, với 24 năm xây dựng và trưởng thành Công ty đã có trên 80 cán bộ công nhân viên có trình độ cao đẳng, đại học và trên đại học, trên 350 công nhân lành nghề và có kỹ thuật cao trong lĩnh vực sản xuất Xốp và Nhựa.

Cùng với sự nỗ lực phấn đấu của cán bộ công nhân viên trong Công ty, trong quá trình xây dựng và trưởng thành Hanel Plastics đã được tặng nhiều huân chương, bằng khen:

- Tháng 10 năm 2003 được tặng huân chương lao động hạng Ba.
- Tháng 11 năm 2003 được cấp chứng nhận ISO 9001 – 2000.
- Năm 2005 được tặng tặng cúp vàng “ISO chìa khoá hội nhập”
- Năm 2006 nhận giải thưởng nhà cung cấp sản phẩm chất lượng tốt nhất của Công ty Canon Việt Nam.
- Tháng 5 năm 2007 được cấp chứng nhận ISO 14001-2004.
- Năm 2007 nhận giải thưởng nhà cung cấp sản phẩm chất lượng tốt nhất của Công ty LG electronic.
- Năm 2007 đến 2009 được nhận chứng chỉ nhà sản xuất theo tiêu chuẩn môi trường xanh của Công ty Canon Việt Nam.
- Năm 2009 được UBND thành phố Hà Nội tặng bằng khen vì đã đạt thành tích xuất sắc trong hoạt động sản xuất kinh doanh năm 2009.
- Năm 2009 cũng là năm Công ty được tổ chức Jetro Nhật Bản đánh giá là một trong 100 doanh nghiệp hàng đầu trong ngành Công nghiệp phụ trợ.
- Năm 2010 Công ty được Ủy ban nhân dân Thành phố Hà Nội tặng cờ danh hiệu đơn vị xuất sắc trong phong trào thi đua năm 2010.
- Năm 2011 Công ty được ủy ban nhân dân thành phố Hà Nội tặng cờ thi đua “Đơn vị xuất sắc trong phong trào thi đua năm 2011”.
- Tháng 10/2012 Sản phẩm Nhựa của Công ty được công nhận là sản phẩm công nghiệp chủ lực của thành phố Hà Nội.



- Năm 2012 Công ty được ủy ban nhân thành phố Hà Nội tặng bằng khen “Đơn vị đã hoàn thành tốt nhiệm vụ năm 2012”.
- Ngày 11/03/2013 theo công bố bảng xếp hạng FAST 500 năm 2012 của Việt Nam Report và báo Vietnam Net, Công ty cổ phần Hanel xếp nhựa nằm trong TOP 500 doanh nghiệp tăng trưởng nhanh nhất của nền kinh tế Việt Nam.
- Công ty được báo Người Hà Nội bình chọn trong top 100 “thương hiệu phát triển bền vững” lần thứ 3 năm 2013.
- Năm 2014 với sự phấn đấu không ngừng nghỉ, vượt qua những ảnh hưởng của khủng hoảng kinh tế toàn cầu, Hanel Plastics đã liên tục đạt thành tích cao về mọi mặt trong 5 năm (2009 – 2014) và vinh dự được Chủ tịch nước trao tặng Huân chương lao động hạng Nhì.
- Năm 2015, Công ty nhận được cờ đơn vị xuất sắc dẫn đầu phong trào thi đua thành phố Hà Nội. Theo công bố bảng xếp hạng của Việt Nam Report và báo Vietnam Net, Công ty cổ phần Hanel xếp nhựa nằm trong TOP 500 doanh nghiệp triển vọng xuất sắc nhất của nền kinh tế Việt Nam.
- Năm 2016, Công ty được tặng cờ đơn vị xuất sắc dẫn đầu phong trào thi đua thành phố Hà Nội. Công ty được cấp chứng nhận hệ thống quản lý năng lượng ISO5001.

**Quá trình hoạt động của Công ty:**

- Ngày 09/12/1994 Công ty được thành lập theo mô hình công ty cổ phần với vốn điều lệ ban đầu là 5.5 tỷ đồng. Cơ sở sản xuất đầu tiên là nhà máy Xốp tại Vĩnh Tuy, Hoàng Mai, Hà Nội.
- **Giai đoạn 1995 – 1996:** Đầu tư quy mô nhỏ với công nghệ hiện đại để sản xuất xốp bao bì cung cấp cho Công ty Điện tử Hà Nội (Hanel).

- **Giai đoạn 1997 – 1999:** Trên cơ sở thiết bị hiện đại đã làm chủ công nghệ, tiếp tục đầu tư mở rộng sản xuất xốp bao bì cho Hanel, các Công ty liên doanh của Hanel, sản xuất xốp khối cho ngành công nghiệp xây dựng.
- **Giai đoạn 2000 – 2002:**
  - + Năm 2000 Công ty đầu tư xây dựng nhà máy Nhựa cao cấp tại khu Công nghiệp Sài Đồng B, Long Biên, Hà Nội. Công ty đã tiếp thu công nghệ hiện đại để sản xuất các sản phẩm Nhựa cao cấp phục vụ cho ngành Công nghiệp điện tử, đồ gia dụng, thay thế hàng nhập khẩu.
  - + Năm 2002 Công ty tiếp tục đầu tư mở rộng, tăng năng lực sản xuất Xốp. Song song với việc sản xuất các sản phẩm Nhựa, Công ty đã chú trọng tạo dựng uy tín, thương hiệu, tích cực tìm kiếm thêm khách hàng cho các sản phẩm truyền thống. Tháng 10/2002 Công ty đã hoàn thành việc đầu tư xây dựng nhà máy sản xuất Xốp tại Khu Công nghiệp Sài Đồng với tính năng hiện đại.
- **Giai đoạn 2003 – 2005:**
  - + Công ty đã tăng vốn điều lệ lên 11 tỷ đồng, tiếp tục đầu tư chiều sâu mở rộng nhà máy sản xuất xốp nhựa đưa năng lực sản xuất lên hơn 2.000 tấn sản phẩm/ năm.
  - + Bên cạnh đó Công ty còn đầu tư sản xuất một số sản phẩm dân dụng như phao cứu sinh, mũ bảo hiểm xe máy, bồn tắm composite...
- **Giai đoạn 2006 đến năm 2007:** công ty đã tăng vốn điều lệ lên 30 tỷ đồng, toàn Công ty-nỗ lực rất lớn trong việc thực hiện đẩy mạnh hoạt động sản xuất kinh doanh, triển khai nhiều dự án mới, áp dụng công nghệ tiên tiến tăng năng lực sản xuất Xốp và nhựa lên 3.000 tấn sản phẩm /năm.
- **Giai đoạn năm 2008 – 2009:** Đây là giai đoạn nền kinh tế thế giới và Việt Nam gặp khủng hoảng, Công ty gặp nhiều khó khăn do sản lượng sụt giảm, tình hình tài chính diễn biến phức tạp. Tuy nhiên Công ty đã đưa ra nhiều



biện pháp ứng phó kịp thời để tháo dỡ khó khăn vướng mắc, đưa Công ty vượt qua khủng hoảng đảm bảo việc sản xuất kinh doanh của Công ty được duy trì ổn định theo đúng định hướng, tạo điều kiện phát triển cho những năm tiếp theo. Năm 2009 Công ty đã đưa sản phẩm mới màng hút chân không vào sản xuất hàng loạt đáp ứng được nhu cầu cho khách hàng lớn trong ngành công nghiệp điện tử.

- **Năm 2010:** Công ty tăng vốn điều lệ lên 50 tỷ đồng, đầu tư nâng cao năng lực sản xuất nhà máy Nhựa, xây dựng nhà máy Nhựa mới tại B4, đường CN 5 khu CN Sài đồng B, Long biên, Hà Nội để làm các sản phẩm mới cho Công ty Sam Sung Việt Nam, Việt Nam Airline và đa dạng hóa loại hình kinh doanh nhằm tăng doanh số, lợi nhuận.
- **Năm 2011:** Công ty tiếp tục đầu tư tăng năng lực sản xuất nhà máy Xốp đáp ứng kịp thời nhu cầu của khách hàng
- **Năm 2012:** là năm có nhiều khó khăn cho các doanh nghiệp, đặc biệt là các doanh nghiệp sản xuất. Tuy nhiên với sự lãnh đạo kịp thời của Hội đồng quản trị, Ban Giám đốc, Công ty đã vượt qua khó khăn và tăng trưởng một cách ổn định, bền vững.
- **Năm 2013:** Là năm có sự cạnh tranh mạnh mẽ giữa các nhà cung cấp xốp, nhựa. Tuy nhiên, Công ty đã xây dựng được thương hiệu uy tín trong ngành công nghiệp phụ trợ, được các doanh nghiệp Nhật Bản, Hàn Quốc đánh giá cao và nhận được nhiều đơn hàng. Công ty đã tiếp tục đầu tư tăng năng lực sản xuất nhà máy Nhựa đáp ứng kịp thời nhu cầu của khách hàng.
- **Năm 2014:** Công ty đạt doanh số trên 348 tỷ đồng, xuất khẩu trên 12 triệu USD, lợi nhuận sau thuế trên 14,5 tỷ đồng và cổ tức là 17%.
- **Năm 2015:** Với sự phấn đấu không ngừng nghỉ của Ban lãnh đạo và toàn thể cán bộ công nhân viên, Công ty đạt doanh số trên 350 tỷ đồng, lợi nhuận sau thuế trên 19 tỷ đồng.

- **Năm 2016:** Công ty đạt doanh thu và thu nhập khác 369,7 tỷ đồng, lợi nhuận sau thuế trên 21,1 tỷ đồng. Ngoài ra, Công ty đã hoàn tất việc đưa cổ phiếu của công ty giao dịch trên thị trường UPCOM (ngày đăng ký giao dịch đầu tiên (20/12/2016).

- **Năm 2017,** Công ty tiếp tục đầu tư nâng cao năng lực sản xuất của nhà máy xốp với sản lượng 3600 tấn/năm và 02 nhà máy nhựa với sản lượng 5000 tấn/năm, đổi mới công nghệ, tự động hóa quá trình sản xuất, phát triển thêm một số khách hàng mới, xây dựng thêm nhà máy bảo dưỡng, sửa chữa khuôn. Công ty đạt doanh số 413.375 tỷ đồng, lợi nhuận sau thuế 22.159 tỷ đồng.

## *2. Ngành nghề và địa bàn kinh doanh*

**Các ngành nghề kinh doanh chính:** Sản xuất và kinh doanh các mặt hàng từ nguyên liệu nhựa và cấu kiện từ nhựa.

**Địa bàn kinh doanh:** Công ty có 04 nhà máy (02 nhà máy Nhựa và 01 nhà máy Xốp và 01 nhà máy chế tạo khuôn mẫu) tại khu Công nghiệp Sài Đồng B, Long Biên, Hà Nội.

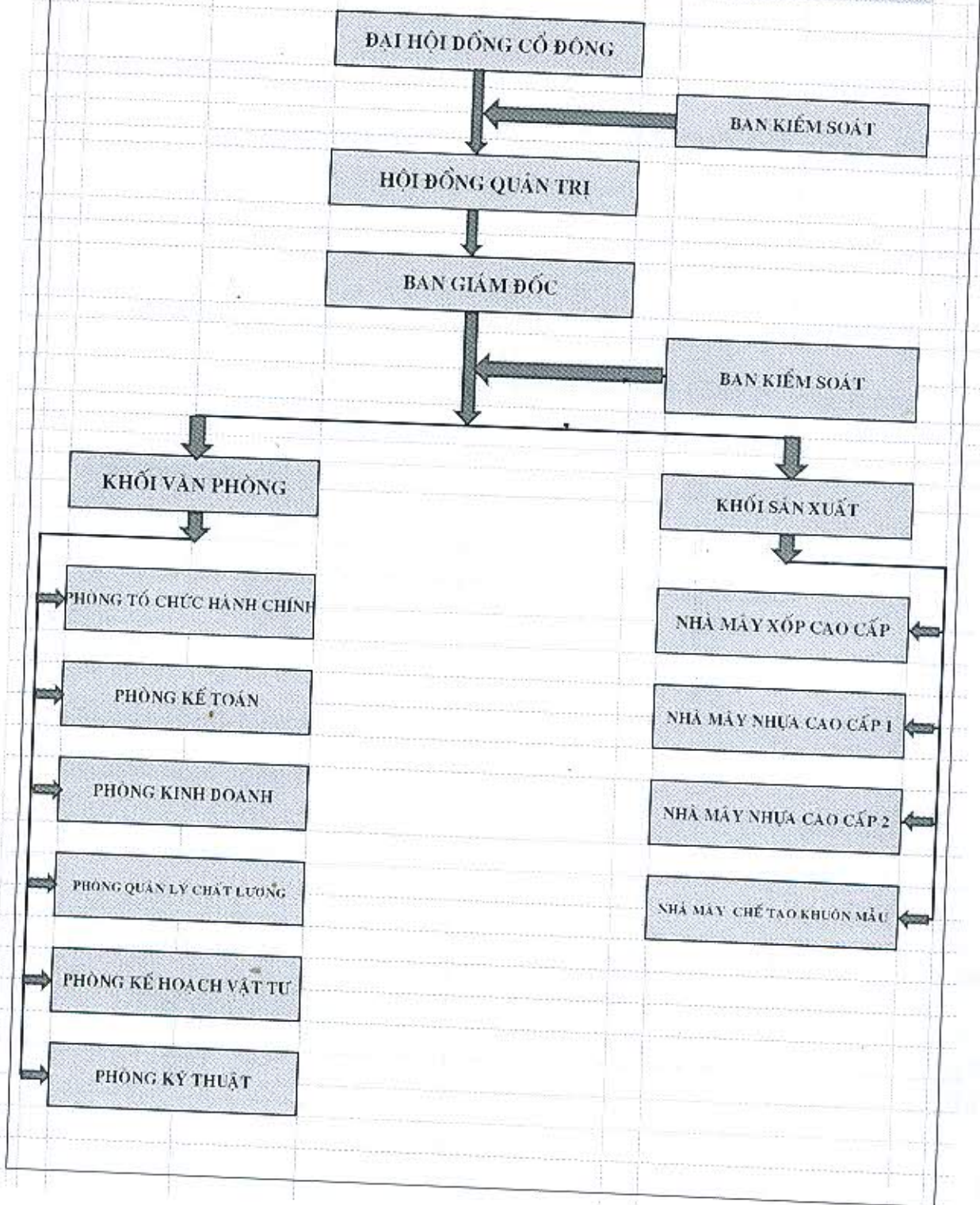
## *3. Thông tin về mô hình quản trị, tổ chức kinh doanh và bộ máy quản lý*

- Mô hình quản trị: Công ty hoạt động theo luật doanh nghiệp Việt Nam hiện hành, gồm có: Đại hội đồng cổ đông là cơ quan quyền lực cao nhất công ty. Hội đồng quản trị được Đại hội đồng cổ đông bầu ra kiểm soát các hoạt động quản trị và sản xuất kinh doanh của công ty. Ban điều hành được HĐQT bầu ra điều hành các hoạt động của công ty.

- Cơ cấu bộ máy quản lý:



# SƠ ĐỒ TỔ CHỨC CÔNG TY CỔ PHẦN HANEL XỐP NHỰA



- Công ty mẹ: Công ty cổ phần Hanel.

#### 4. Định hướng phát triển

##### Mục tiêu chủ yếu:

Công ty cổ phần Hanel xộp nhựa luôn phát triển theo định hướng: “Đầu tư thiết bị, công nghệ hiện đại, xây dựng hệ thống quản lý tiên tiến, mở rộng sản xuất theo từng bước, phấn đấu trở thành nhà cung cấp Xốp và Nhựa tin cậy nhất trên toàn quốc”.

##### Chiến lược phát triển trung và dài hạn:

Luôn luôn đáp ứng nhu cầu của khách hàng, đưa công ty tăng trưởng bền vững về mọi mặt.

##### Các mục tiêu đối với môi trường, xã hội và cộng đồng:

Đáp ứng đầy đủ các quy định về môi trường, tạo công ăn việc làm cho nhiều lao động, đóng góp ngân sách nhà nước, góp phần phát triển xã hội.

#### 5. Các rủi ro

- Giá nguyên vật liệu đầu vào, giá nhân công, giá điện tăng.
- Lãi suất, tỷ giá biến động.

## II. Tình hình hoạt động trong năm

### 1. Tình hình hoạt động sản xuất kinh doanh

*ĐVT: triệu đồng*

STT	Chỉ tiêu	Thực hiện năm 2016	Kế hoạch năm 2017	Thực hiện năm 2017	So sánh	
					TH 2017/KH 2017	TH 2017/TH 2016
1	Tổng doanh thu và thu nhập khác	369.695	375.800	413.375	110%	112%



